

rodzaje wykończeń | lustra ornamentowe



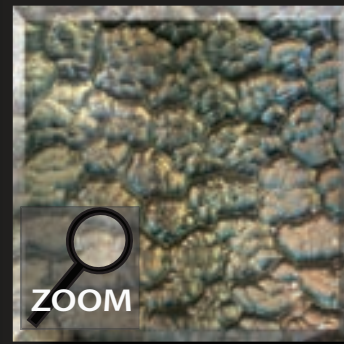
LF1E

szkło - * płatki miedzi i malatura



LF2A

lustro - nalewane srebrem



LF2B

szkło - kryte płatkami metalu



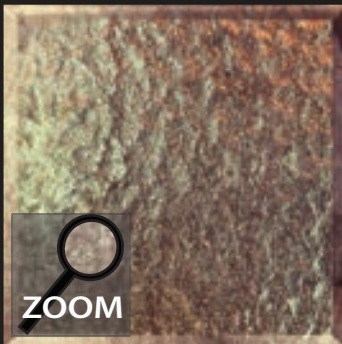
LF2C

lustro - nalewane srebrem i oksydowane



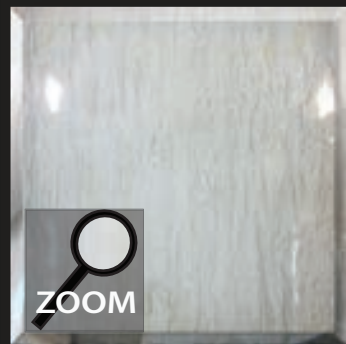
LF3A

lustro - nalewane srebrem, mocno oksydowane



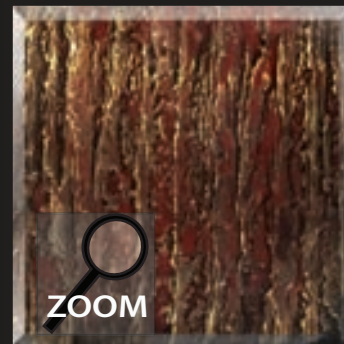
LF5B

szkło - * ornamenty kryte miedzią



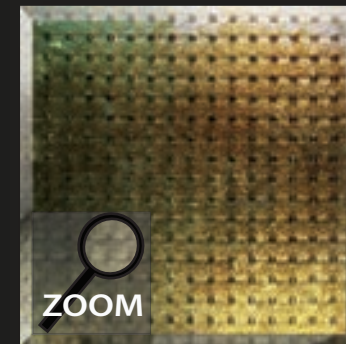
LF6A

szkło - * matowe ornamenty srebrzone



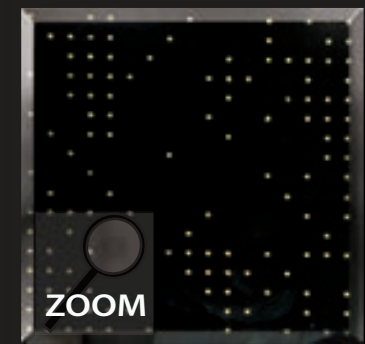
LF6B

szkło fakturowe - płatki metalu, oksyda



LF7A

lustro - nalewane srebrem i oksydowane



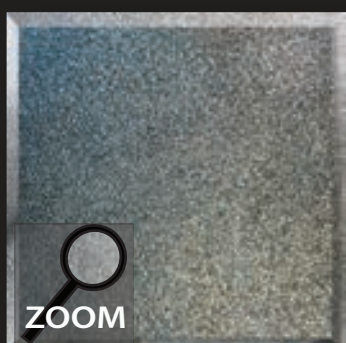
LF7B

szkło - * emaliowane i kryte płatkami metalu



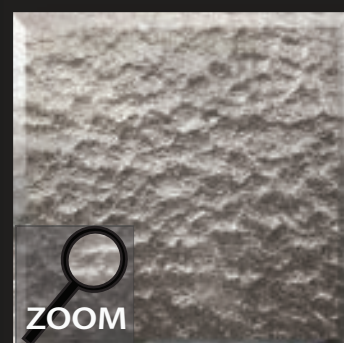
LF10A

lustro - nalewane srebrem i mocno oksydowane



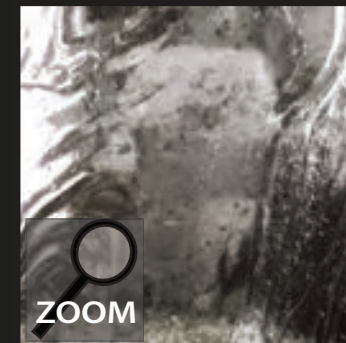
LF10B

lustro - nalewane srebrem i oksydowane



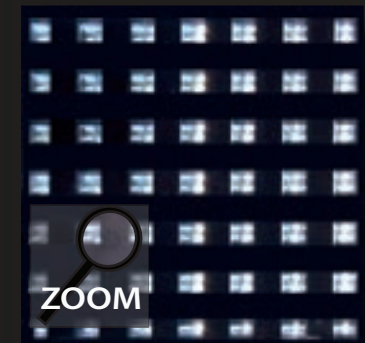
LF11A

lustro - nalewane srebrem



LF12A

lustro - nalewane srebrem i oksydowane



LF13A

szkło i lustro - nalewane srebrem i malowane